



RAPPORT D'ACTIVITÉS 2018

COMMUNAUTÉ DE COMMUNES PAYS D'APT LUBERON

**PRÉSENTATION
SYNTHÉTIQUE**

CC 19 09 2019

1

**GOVERNANCE &
INSTANCES**

2

COMPÉTENCES

3

**MOYENS HUMAINS
& FINANCIERS**

**EDITION
2018**

1 | Gouvernance & Instances

2018



Castellet > Castellet –en-Luberon

Décret du 5 nov. 2018

25 communes

570 km²

30 850* habitants

10 Zones d'Activités Economiques

3 800 entreprises

512 km réseau eau potable

295 km desserte d'assainissement collectif

1,5 Million m³ d'eau consommée

35 stations d'épurations

399 enfants en accueil collectif

38,4 M€ de fonctionnement

24,3 M€ d'investissement 2/26

*Population totale légale en vigueur au 1^{er} janvier 2018 source INSEE

1 | Gouvernance & Instances

2018

Nos partenaires institutionnels

SIRTOM	SIRCC
Commission Locale de l'Eau	Syndicat des eaux Durance - Ventoux
Parc Naturel Régional du Luberon	Centre Social Lou Pasquie
ANPEP	OKHRA
Conseil d'administration du Lycée d'Apt	Multi-accueil « Les Pitchounets de Gordes »
Syndicat Mixte du Plateau d'Albion	Conseil de surveillance de l'Hôpital d'Apt
Comité de Bassin d'Emploi du Pays d'Apt	Initiative Luberon
Commission Départemental d'Aménagement Commercial	



20

Conseils Communautaires 12 | Bureaux 8

252

Délibérations

218

Décisions

7

Conseils d'exploitation
Eau et assainissement

50

Commissions Opérationnelles (10) |
Fonctionnelles (3) | Délibératives (2)

15

Partenaires institutionnels

2

Conseils de développement

1

Président

8

Vice-présidents

50

Conseillers communautaires (T)

20

Conseillers communautaires (S)

236

Représentants (T & S) | Partenaires
institutionnels

193

Agents

2 | Compétences Solidarité & Proximité

17 compétences

2018

RAPPORT ACTIVITÉS

-  **Aménagement de l'espace**
-  **Construction, entretien et fonctionnement**
-  **Développement économique**
-  **D'équipements culturels et sportifs**
-  **Tourisme**
-  **Développement culturel**
-  **Protection et mise en valeur de l'environnement**
-  **Gens du Voyage**
-  **Eau**
-  **Santé**
-  **Assainissement**
-  **Gestion des milieux aquatiques**
-  **Politique du logement**
-  **SDIS**
-  **Petite enfance, jeunesse**
-  **Gestion des déchets**
-  **Voirie d'intérêt communautaire**
-  **Logement**



Nouvelles compétences
Maison de services au public
Gestion des Milieux Aquatiques et Prévention des Inondations

Conformément aux statuts de la CCPAL datant de juin 2018.



90%
projet
réalisé

Fin de la Concertation & Arrêt du projet de SCoT

Validation du projet de territoire et des orientations réglementaires.
Rédaction du Document d'Orientations et d'Objectifs (DOO) : document de portée réglementaire du SCOT s'imposant aux PLU des communes, incluant une cartographie prescriptive.
Large association du monde agricole sur les orientations du DOO en matière de Trame Verte et Bleue et des enjeux environnementaux et agricoles
Présentation des documents et échanges avec les Personnes Publiques Associées (PPA).

Temps forts > 17 avril > Réunion publique n°3 / Présentation du Document d'Orientations et d'Objectifs (DOO).

6 sept. > Arrêt du SCOT Pays d'Apt Luberon en Conseil communautaire
Transmission du SCOT pour avis aux PPA.

2019
Organisation de l'enquête publique

Approbation du SCOT par le Conseil communautaire



Stratégie foncière intercommunale

Objectif

Favoriser la construction de logements en Pays d'Apt Luberon.

Temps forts

Conseil communautaire du 18 oct.
Validation de la Stratégie élaborée avec le Bureau d'études MODAAL
1^{ère} Conférence des Partenaires 11 déc.
Elus, Partenaires institutionnels, opérateurs/Bailleurs, Techniciens des communes et Agents Immobilier...
pour un meilleur partage des enjeux sur notre territoire.

2019
Lancement de l'élaboration du Programme Local de l'Habitat

Année 1 / Mise en œuvre > Temps forts

Axe 1 / Structurer et qualifier le parcours d'entreprises

▪ Redynamisation du pôle productif structurant Apt / Ouest

2 comités de site – Visite de la zone – Totem entrée de zone à Gargas – Elaboration Programme de travaux / COTECH ZAE – Label régional Parc engagé / PAE Perréal.

▪ Requalification touristique du Plan d'eau de la Riaille à Apt

Liaison cyclable, base nautique, site de baignade, skate-park, aire de camping-cars, signalétique du site... > 2,2M€ (Etat, Région Sud, Département, CCPAL...).

▪ **Projet Pépinière / Hôtel d'entreprises** > Début travaux > 1,5M€ (42 % cofinancé).

Axe 2 / Renforcer et dynamiser l'écosystème économique local

▪ Soutien au maintien des activités de proximité

Visites et rencontres entreprises ZAE Joucas – Céreste – Viens – Rustrel.

▪ Mise en œuvre Contrat de ruralité

16 projets accompagnés > Etat > 860 000€

▪ **Promotion & Prospection** > Présence CCPAL au Salon de l'Immobilier d'Entreprises 5 & 7 déc. à Paris avec Vaucluse Provence Attractivité et autres partenaires (collectivités et immobilier).

Axe 3 / Adapter et moderniser les équipements et infrastructures

▪ **Déploiement du Très Haut Débit** > Lancement 1^{er} plan > 1,34M€ pose de la 1^{ère} armoire FTTH à Apt + Signature convention 2nd plan > 162 650 €.



5 Commissions

3 Visites

entreprises
(ATELIER DE LA BOISERIE –
IRSEA – GEWA MUSICS
FRANCE)

4 Cotech ZAE

9 Réunions « Dév.
Eco & Emploi » >
sous-préfecture
d'Apt

5 Rencontres
bilatérales
partenaires
économiques

7 Réunions >
Initiative Luberon

2018

Gestion du foncier économique

PAE PERRÉAL >
10 lots > 783 000 €



ZA DE PIED ROUSSET >
1 hangar > 300 000 €



ZA LA FRAPT > Cuves
LES MOULINS > 1 parcelle
38 000 €



Partenariats & Conventions

Subventions

CBE > 12 500 € - IL > 24 680 €
Contrat de ville Apt > 5000 €
VPA > 27 800 € - GCAPA > 500 €
PTCE > 10 000 €

Adhésions

CAUE de Vaucluse > 430 €
Mission locale > 41 280 €

Conventions

Pôle emploi > 1an
Chambre de commerce et d'industrie
de Vaucluse > 2ans

ZOOM / Région Sud

Signature Convention Août 2018 > Dispositifs d'appui aux entreprises

- Permettre à l'EPCI d'intervenir en complémentarité des aides régionales
- Permettre à la Région d'intervenir en complément des aides intercommunales à l'immobilier d'entreprise
- Coordonner l'intervention des deux collectivités pour assurer la cohérence du soutien public et garantir le respect des plafonds d'aide publique

Candidature Contrat Régional d'Équilibre Territorial - CRET 2nde

génération 2019 – 2021 > « Une COP d'Avance » > Chef de file : Syndicat mixte du Parc Naturel Régional du Luberon.



Redynamisation
pôle productif
structurant d'Apt
Ouest

Ouverture du pôle
services aux
entreprises

Plan d'eau >
Travaux de
requalification

Stratégie Dev. Eco >
année 2

Compétence
« Politique locale
du Commerce et de
soutien aux
activités
commerciales
d'intérêt
communautaire >

2 | Compétences Solidarité & Proximité

2018

TEMPS FORTS !

Evolution du service

- **Le Lièvre et la Tortue à Goult** > Ouverture le 1er septembre 2018 de 40 places d'accueil + Permanence LAEP & RAM > Dernière étape du programme de développement des places d'accueil, démarré en 2014.
- **Développement de l'accueil occasionnel** > 54 enfants (soit 15,7% de la fréquentation) > Réponse adaptée aux besoins des familles du territoire.

Projets

- **Restauration** > Livraison des repas : 50 % de produits issus de l'agriculture biologique dans 5 structures / Préparation en structures : Mise en commun des menus > mutualisation des achats > diminution des coûts.
- **Projet d'éveil musical et accompagnement à la parentalité** > Préparation du programme et des animations en partenariat avec le conservatoire de musique et le vélo-théâtre.



Eveil culturel et artistique...dès le plus âge !

« 60 heures d'éveil musical »

- Poursuite du partenariat avec le Vélo-théâtre, les médiathèques du territoire, l'association « Lire et Faire Lire », et le conservatoire de musique.
- 60 heures d'éveil musical réalisées dans les structures avec le conservatoire de musique.
- Festival Greli-Grelo 2018 : Résidences d'artistes, avec la Compagnie « Anima » et la Compagnie « Qui Bout », ces résidences ont permis d'accueillir des artistes dans les crèches > ateliers et spectacles.
- Participation du multi-accueil la Chrysalide à « la Grande Lessive » un projet artistique, d'une installation éphémère sur le thème : « Pierres à images et Pierres à imaginer » en mars 2018.



Chiffres clés

7 MULTI-ACCUEILS
180 PLACES
399 INSCRITS (339 /
2017)
292 593 HEURES
FACTURÉES
88 AGENTS
6 COMMISSIONS

LAEP
113 enfants > 102
familles > 260 heures
d'ouverture

RAM
66 familles
99 enfants
70 AM
232 places
65 ateliers
26 animations

BUDGET 2018
Fonctionnement
Dépenses 3 742 600 €
Recettes 3 742 730 €
Investissement
Dépenses 1 087 750 €
Recettes 532 480 €
Contrat d'objectifs
2016-2019
> CAF 1 910 380 €
> MSA 95 513 €

2018

Subvention &
adhésion CCPAL
465 600 €
455 294 € / 2017
17 communes
concernées

Centre social Lou Pasquié Convention 2016-2019

- Financement > CAF/ CCPAL > Contrat Enfance-Jeunesse 2016-2019
- Octobre 2018, Lou Pasquié a fêté ses **30 ans**
- Collectif jeunes > **43 jeunes** inscrit au 2nde semestre
- Séjours et mini camps > **29 jeunes** > Espagne juillet - **15 jeunes** > Maroc août.
- Centre de loisirs (ALSH) > Mercredis > **78 enfants**.



59 salariés
19 ETP
25 CDI
+ 90 bénévoles

RAPPORT ACTIVITÉS



Balance énergétique > 70,8M€/an de déficit.
80% déplacements quotidiens > voiture
Transports
Consomme 58% de l'énergie finale
Emettent 44% des GES
Secteur résidentiel
Consomme 1/4 de l'énergie finale
Emet 20% des émissions de GES.

* « SRADDET / Sources Cigale 2015 – Pégase 2015 »

2018

Plan Climat-Air-Energie Territorial

TEMPS FORTS !

- **Concrétisation du partenariat CCPAL et COTELUB** > Mutualisation poste chargé de mission PCAET > recrutement effectué en sept. > 3 ans.
- **Structuration partenariats** et rencontre des acteurs du territoire (PNRL, ALTE, Club des PCAET de Vaucluse...)
- **Rédaction cahier des charges** > Bureau d'études en vue de l'accompagnement pour l'élaboration des PCAET.



2019

- AAPC et démarrage de la mission du bureau d'études
 - Concertation (questionnaire à destination des élus, grand public, réunion publique...).
 - Elaboration du diagnostic, formalisation de la stratégie et du plan d'actions.

Transition énergétique à l'interco

- **Station GNV** > Travaux > 228 000 € 80 % subventions - Inauguration de la 1^{ère} station GNV du territoire > Déc. / Projet mutualisé > SIRTOM (BOM), Ville d'Apt (Flotte municipale).



2019

- Renforcement de la flotte véhicule GNV
- Incitation au développement du GNV auprès des communes de l'intercommunalité

- **Méthanisation** > Réflexion et visite de site CLER ENR à Belesta avec le Groupe Energies Renouvelables, Environnement et Solidarités. Pré-étude d'opportunité CCPAL > production de BioGNV (40 000 t estimé d'approvisionnement).



2019

- Poursuite de la pré-étude avec GERES et Métha'synergie
- Lancement étude de faisabilité > coût prévisionnel 30 000€
70 % de subvention > CRET

2 | Compétences Solidarité & Proximité

2018

GEMAPI ...Nouvelle compétence obligatoire depuis 1^{er} janvier 2018
> SIRCC

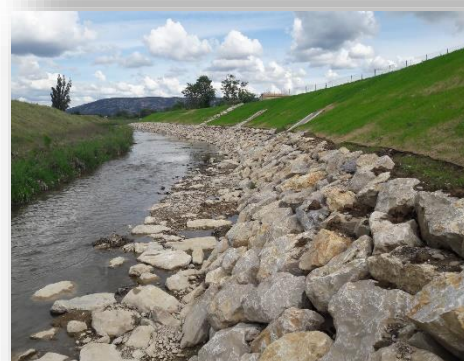
Travaux d'entretien et d'aménagement pluriannuel sur les cours d'eau

123 273 € Etude du Schéma d'aménagement hydraulique du bassin aptésien **55 000 €** Actions
Programme d'Actions de Prévention des Inondations : étude Zones d'Expansion de crues **74 000 €**
Réalisation d'ouvrages de protection (digues) **2 100 000 €**

+ de 40 km de linéaire traité et 6540 m² d'atterrissements sur le Calavon-Coulon et ses affluents.

Lancement de l'étude Schéma d'Organisation des Compétences Locales de l'Eau à l'échelle du bassin versant du Calavon-Coulon.

Collecte & Traitement des OM



Zone Orange
Coût collecte et traitement
950 000 €

Temps fort 2018 > Décision harmonisation du mode de financement de la compétence déchets par le choix de la **TEOM** pour les **25** communes.

2019 > Mise en œuvre

Zone Verte
Coût collecte et traitement
3 410 670 €

GEMAPI
Participation
CCPAL au SIRCC
109885 €
94830 € / 2017

Plan de paysage
> PNRL
> COFIL local sur le territoire de la CCPAL
> Atelier participatif > enjeux paysagers
2019 > plan d'actions

Déchets Ménagers
Coût collecte et traitement
4 360 700 €
4 395 767 € / 2017

RAPPORT ACTIVITÉS

2 | Compétences Solidarité & Proximité

2018

SDIS



Participation au SDIS
Vaucluse et Alpes de Haute
Provence
993 200 €
980 300 € / 2017

RAPPORT ACTIVITÉS



+ de 2330 interventions des sapeurs pompiers sur le territoire en 2018

2018

RAPPORT ACTIVITÉS

Actions « phares » 2018

- **Orchestre à l'école** > Partenariat Ecole Saint – Exupéry & Direction des Services Départementaux de l'Éducation Nationale de Vaucluse > 3ans > 30 enfants non musiciens de cycle > Apprentissage d'un instrument et d'une pratique d'orchestre.
- **Les classes de 6^{ème} artistiques** > Partenariat Centre Académique de Danse et Cité Scolaire d'Apt > Permettre aux élèves la pratique d'une activité de danse ou musique dans les meilleures conditions 1 après-midi/sem.
- **Résidences d'artistes** > Partenariat Vélo Théâtre > Benjamin Dupé de la compagnie « Comme je l'entends » > Programme > Clés d'écoute pour un Opéra, Sortie au Grand Théâtre de Provence, Ateliers d'invention musicale, Conférences, Cabinet Fantôme, Action de médiation, Concerts et création de résidence.
- **Projet Isaya** > Partenariat « Kfé quoi! », Ville d'Apt, Ecoles élémentaires Clovis Hugues de Ménerbes et Giono d'Apt > Provoquer une rencontre esthétique autour de l'œuvre de 2 jeunes artistes de la scène folk française > Plonger les élèves dans un projet commun de pratique vocale et instrumentale > Vivre une expérience pédagogique et artistique.



Big Zic Concert

Des souris et des hommes / Lou Pasqué
Pictures of you exposition photo & mini live
Comment ça sonne ? atelier parents enfant 0 / 6 ans
Fête des musiciens amateurs
Rencontres cuivres Conservatoires Apt & Cavailon
Une semaine au chili / Nicolas Miquea
Audition classe piano et clavecin
Projet musique de la renaissance
Semaine du sax / projet Soledad
100 cuivres
Stage djembé
Stage Zic Zac (Festival Yeah ! / Lou Pasqué)
Nuit des musées
Concert classe de guitare moderne et invités
Temps fort orchestre à l'école
Concert ateliers de création Pascal Charrier
Musique en famille
Festival Yeah !
Spectacle de fin d'année classe éveil musical
Genèse d'un opéra discussion animée Benjamin Dupé
Route du sax
Concert ateliers de création Pascal Charrier
Concert projet scolaire Ecole Giono
Eurêka, projection Les origines de la musique
Fête de la musique
Zic Zac Summer Festival
Stage musique de chambre Pro Quartet
Stage musique trad et danse

Lou Pasqué Roussillon
Chapelle baroque Conservatoire Apt
Cité scolaire Apt
dans le cadre de "Greil-grelo" Vélo Théâtre Apt
Conservatoire Apt
Conservatoire Apt
Chapelle baroque Conservatoire Apt
Conservatoire du grand Avignon
Conservatoire Apt / Lou Pasqué Roussillon
Isle sur la Sorgue
Conservatoire Apt
Conservatoire / Salle des fêtes Apt
Musée d'archéologie Apt
Chapelle baroque Conservatoire Apt
Ecole St Exupery Apt
AJMI Avignon
Murs
Lourmarin
Jardin de la Maison du Parc du luberon Apt
Conservatoire Apt
Mines de Bruoux Gargas
Conservatoire Apt
Chapelle baroque Conservatoire Apt
Conservatoire / Camera Lucida Apt
Apt et villages
Ohkrà Roussillon
Conservatoire Apt
en cours de programmation

27 Janvier
16 février
17 février
25 février
17 mars
25 mars
du 3 au 7 avril
5 avril
7 avril
du 9 au 14 avril
20 avril
21 avril
du 23 au 28 avril
19 mai
23 mai
24 & 25 mai
26 mai
27 mai
du 1^{er} au 3 juin
2 juin
8 juin
8 juin
9 juin
12 juin
15 juin
21 juin
7 juillet
du 20 au 24 août
du 22 au 27 octobre

conservatoiredemusiquepaysaptluberon.fr



2019

- **Nouveau projet d'établissement 2018 / 2021** > Ligne directrice > L'art et la culture s'intégreront dans une dimension plus sociale, mieux adaptés à la réalité multiple de la pratique musicale en amateur à laquelle aspirent 97 % des effectifs de nos établissements.

466 élèves
455 en 2017

2082 enfants
scolaires et
périscolaires
1600 en 2017

64h/sem
d'intervention
musicales
54 en 2017

26 agents

32 disciplines
24 en 2017

25 concerts et
événements

Budget 2018

Fonctionnement

Dépenses 1 137 120 €

Recettes 159 620 €

Investissement

Dépenses 87 740 €

Recettes 25 645 €

2 | Compétences Solidarité & Proximité

2018

Temps forts !

- **Soutien à la production artistique** > Subventions accordées > 33 000 €
- **Accompagnement d'actions culturelles** > Trois jours de Manivelle > fév. > Saignon, Auribeau, Castellet-en-Luberon.
- **Animation de la salle d'expo du bureau d'Apt** > 9 expositions > 740 personnes sur ces événements.
- **Gestion de la billetterie** > Tréteaux de Nuit, TMT Festival, Pique-Nique des Chefs... .
- **Événementiels** > Projection « Monuments aux morts », conférence de presse « Les musicales du Luberon »,... .



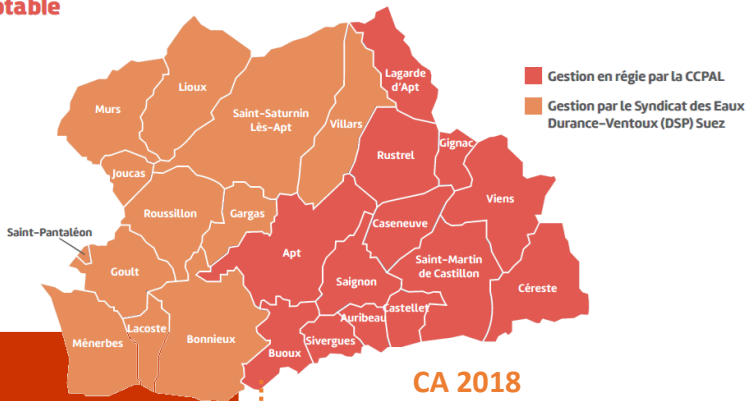
- **Programmation** > + d'une quinzaine d'événements culturels prévus
 - **OGS** > Valorisation du Massif des Ogres > Fête de l'ocre 2019
- **Soutien** > Subvention et appui technique > Evènements et projets culturels locaux de la CCPAL
 - **Événementiel phare** > Retour du Luberon Music Festival > 2^{ème} édition.
- **Editions** > Bel été 2019 > 3^{ème} Livret de la collection « Patrimoine du Pays d'Apt Luberon » sur la Préhistoire.

2 | Compétences Solidarité & Proximité

RÉGIE 13 COMMUNES

2018

Eau potable



CA 2018

Fonctionnement

Dépenses 3 574 068 €

Recettes 3 970 421 €

Investissement

Dépenses 1 088 973 €

Recettes 2 281 772 €

(Reste à réaliser :

Dépenses : 1 427 447 €

Recettes : 772 490 €)

Retrouvez le RPQS
de la Régie Eau sur
www.paysapt-luberon.fr

Enjeu majeur Amélioration du rendement des réseaux Opération économies d'eau

- Démarrage des travaux de pose de débitmètres pour la sectorisation du réseau d'eau potable des 13 communes.
- Démarrage de la maîtrise d'œuvre pour les travaux de renouvellement de conduites pour la réalisation d'économies d'eau

2019

- Finalisation des travaux de sectorisation du réseau d'eau potable sur les 13 communes
 - Poursuite du renouvellement des compteurs avec déploiement d'un système de relève à distance.
- Réalisation des travaux de changement de conduites en vue d'élimination de fuites sur Apt, Céreste et Saint-Martin-de-Castillon.
- Finalisation de l'installation des compteurs télérelevés sur l'ensemble du territoire des 13 communes en régie
 - AC/ANC en lien
- Mise en place d'un **contrat de financement avec l'Agence de l'Eau RMC** dans le cadre de leur 11^e programme d'aide

10 582 abonnés

20 captages

58 réservoirs de 10 à 2000 m³

70 pompes (forages, puits)

444 km de réseau

68 km de branchement

1,4 million de m³ d'eau consommée

68% rendement moyen

100 % taux de conformité sanitaires

1 zone tarifaire unique

Pour 120 m³ : 281,05€TTC (dont 43,04€ de redevances Agence de l'eau) soit 2,34€TTC/m³

43 branchements

915 contrats ouverts

134 réparations de fuites

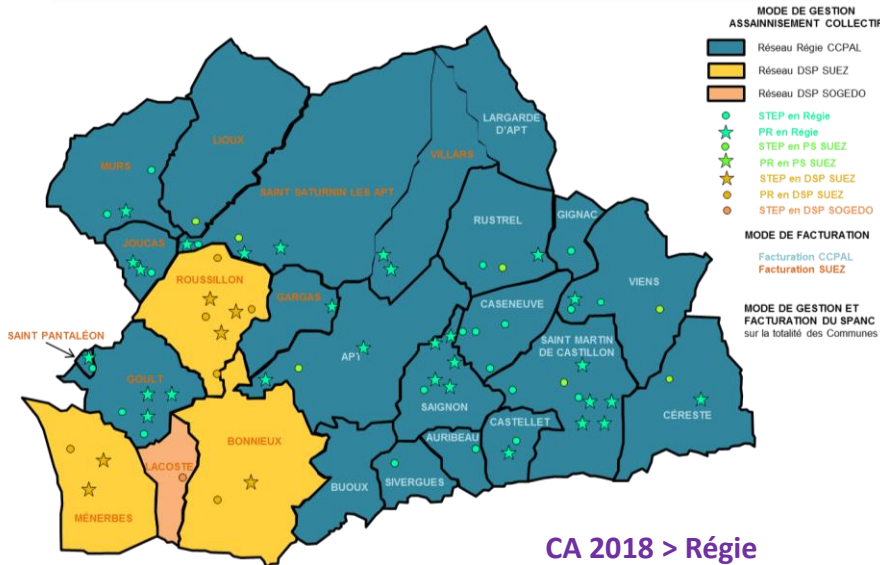
774 000 € travaux et réalisations

33 000 € études

2 | Compétences Solidarité & Proximité

2018

RAPPORT ACTIVITÉS



CA 2018 > DSP

Fonctionnement

Dépenses 201 000 €
Recettes 251 000 €

Investissement

Dépenses 411 000 €
Recettes 154 000 €

CA 2018 > Régie

Fonctionnement

Dépenses 2 973 000 €
Recettes 3 960 000 €

Investissement

Dépenses 1 419 000 €
Recettes 1 866 000 €

2019

Projets à enjeux de l'année 2018

STEP intercommunale du Chêne à Apt :
enquête publique, dossier
d'autorisation, consultation des
entreprises de conception-réalisation,

Mise en fonction et en régime de la
STEP de Céreste

Démarrage des travaux « 5 STEP » dans
le cadre du programme pluriannuel
(Murs, Rustrel, Villars, Goult,
Roussillon)

Réalisation des travaux de
renouvellement de réseaux (Gargas et
St Saturnin lès Apt)

Consultation pour un marché de
renouvellement de réseaux
d'assainissement couplé à des travaux
d'eau potable

ASSAINISSEMENT

COLLECTIF

RÉGIE 21 COMMUNES

DSP 4 COMMUNES

14 512 abonnés
90% Régie / 10% DSP

295 km de réseau

262 km en Régie / 33 km DSP

35 stations d'épuration
28 Régie / 7 DSP

35 postes de relevage
29 Régie / 6 DSP

1,5 million de m3 d'eau
facturés – 87 % Régie / 13 % DSP

8 zones tarifaires

120 m3 / 200,20 € HT à 378,30 € HT

309 interventions curatives et
préventives sur réseau et poste de
relevages

Régie

992 000 € travaux et
réalisations

6 000 € études
DSP

297 000 € travaux et
réalisations

350 € études

- Finalisation du rapprochement des services Eau et Assainissement.
- Poursuite du projet de reconfiguration de la STEP Intercommunale « Le Chêne » d'APT.
- Fin des travaux du programme pluriannuel : 5 constructions de STEP et 1 projets de réseaux.
 - Réalisation des essais de garantie et levé de réserves de la STEP de Céreste.
- Suivi des PLU : Apt, Auribeau, Castellet, Saignon et St-Saturnin lès Apt et mises à jour des zonages AC/ANC.
 - Mise en place d'un contrat de financement avec l'Agence de l'Eau RMC > 11^e programme d'aide.

2 | Compétences Solidarité & Proximité

Chiffres clés

5996 installations *5490 en 2017*

910 visites

712 contrôles périodiques >
SPANC117 contrôles pour vente >
Propriétaires43 dossiers instruits >
installations nouvelles98 dossiers instruits >
installations réhabilitées81 Suivis de chantier
4 agents

L'essentiel de l'année...

- **Mise à jour de la base de données informatique** achevée sur la dernière commune de l'ouest du territoire > Ménerbes.
- **Finalisation de la campagne de contrôles périodiques de bon fonctionnement** en masse > Roussillon, Goult, Bonnieux, Ménerbes.
- **Adaptation de la grille tarifaire aux différents types de contrôles réalisés.**



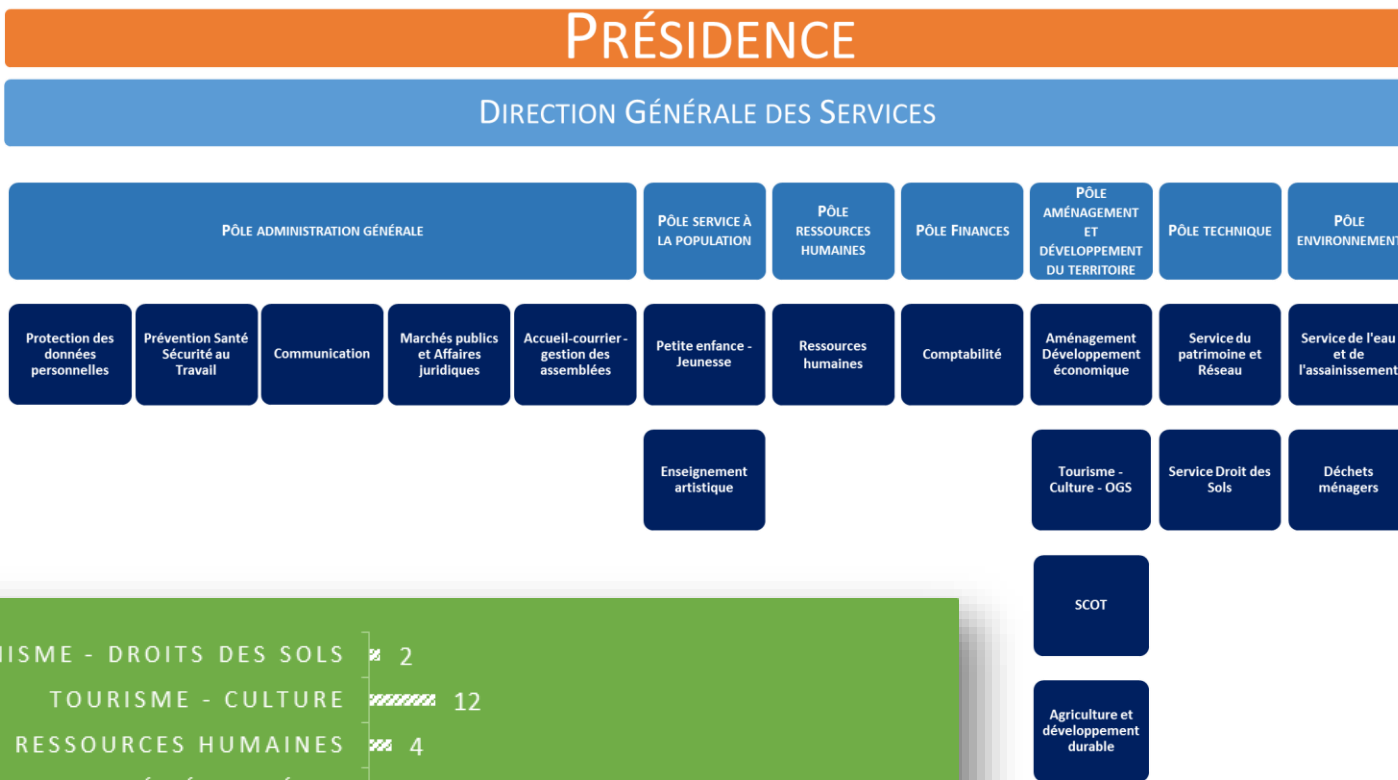
2019

- **Contrôles** > Assurer les campagnes de contrôles périodiques de bon fonctionnement sur les installations existantes contrôlées en 2011.
- **Réorganisation du pôle** > Optimisation de l'organisation afin de pouvoir répondre au volume de contrôles périodiques de roulement.
 - **Règlement du SPANC** > Mise à jour 2019
- **Supports usagers** > Actualiser et optimiser les formulaires et documents d'informations pour les usagers du service.



2018

RAPPORT ACTIVITÉS



Vos Agents au 31 déc.
 193 agents > 155
 titulaires > 15
 contractuels > 1 apprenti
 > 23 emplois de droit
 privé.

139 femmes
 54 hommes
 44 ans > moyenne d'âge
 52 862 € dédiés à la
 formation
 566 jours de formation
 dispensés

Temps forts !

- Poursuite de la mise en place du nouveau régime indemnitaire
 - Election professionnelle
- Création poste PCAET
- Création poste DPO

Budget 2018
 Fonctionnement
 8 091 741 €
 29 % dépenses réelles

19/26

Concertation Dialogue Social

3 Comités techniques
 4 Commissions
 Administratives Paritaires

2018

Temps forts !

Démarche d'évaluation des risques professionnels
Elaboration du Document Unique

Prévention du Risque Biologique > Protocole, affiches des mesures de prévention, 25 agents formés.

Démarche « Vigilance attentats » sécurisation des établissements, exercices Sûreté
Sensibilisation du personnel aux « Gestes qui sauvent » par l'Union Départementale des Pompiers > 174 agents sensibilisés, plan de gestion de crise interne à la CCPAL.

Poursuite des partenariats engagés



2 CHSCT

3 Visites de services >
CHSCT8 Notes de services
SST5 Enquêtes
administrative suite à
Accident
service/trajet/travail

9/9

Observations/Réponses
AT aux Registres SST2 Visites de l'ACFI du
CDG849 Formations et
Recyclage SST > 107
agents

2019

- Poursuite de la démarche d'évaluation des risques professionnels & DU
 - Finalisation opération « Vigilance attentats »
 - Prévention du risque incendie, Risque chimique – chloration
- Procédures / Règlement > Charte du droit à la déconnexion, Procédure en cas d'agression par un usager.
 - Formations, Sensibilisations > Risque lié au bruit, gestes et postures, risques routiers,...etc.
- Poursuite des partenariats (CDG84, Santé au Travail Durance Ventoux, Gendarmerie nationale, CRAM)
 - Mise en place nouveau CHSCT.

3 | Moyens Humains & Financiers

2018

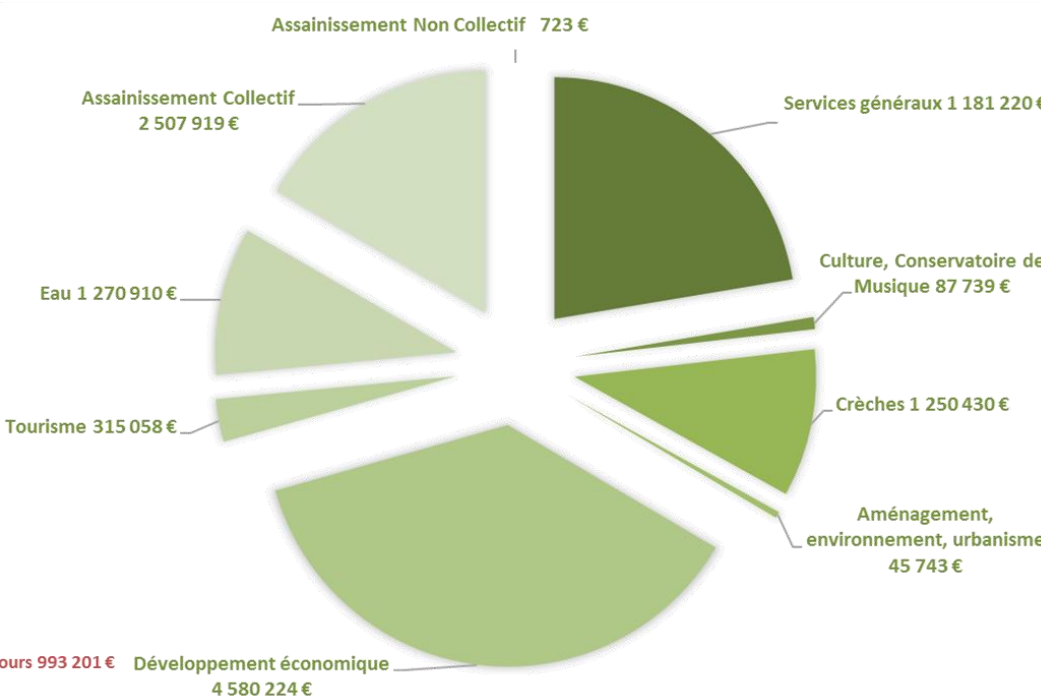
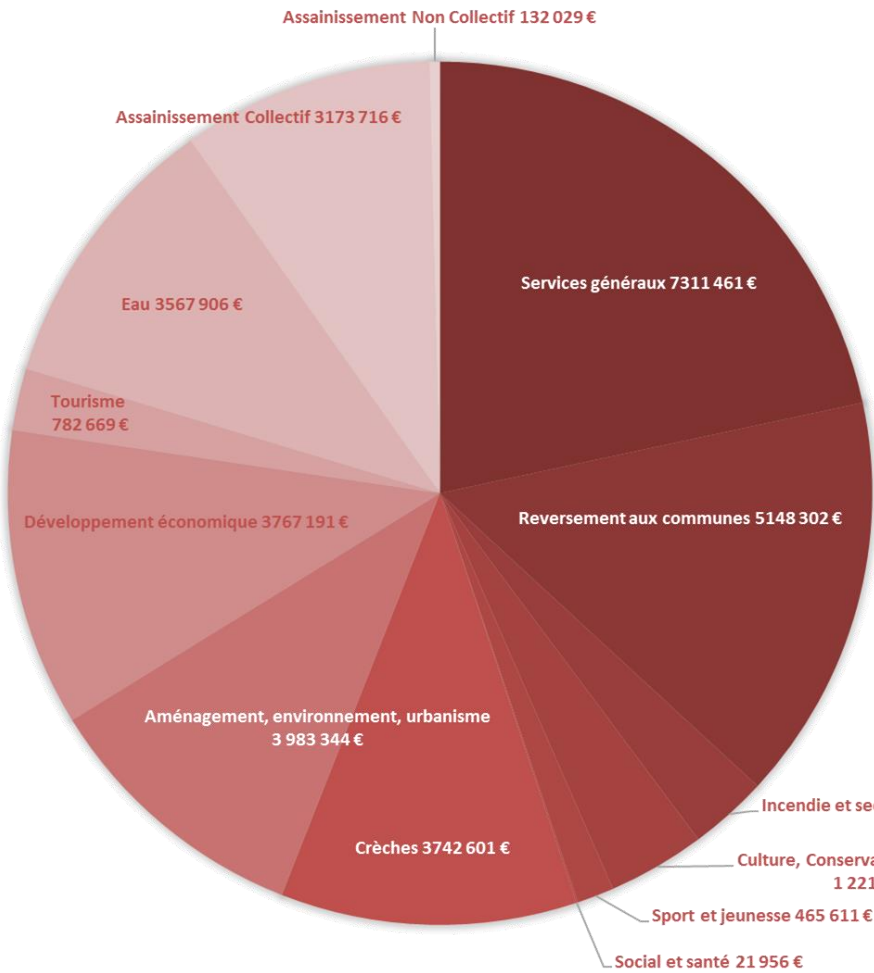
	DEPENSES	RECETTES	RESULTAT 2018
FONCTIONNEMENT	33 795 788 €	36 722 380 €	2 926 592 €
INVESTISSEMENT	11 009 865 €	12 461 969 €	1 452 104 €

DÉPENSES
44 805 653 € 12 BUDGETS

DEPENSES DE FONCTIONNEMENT PAR COMPETENCE
2018 (CA) **33 795 788 €**

DEPENSES D'INVESTISSEMENT PAR COMPETENCE
2018 (CA) **11 009 865 €**

RAPPORT ACTIVITÉS



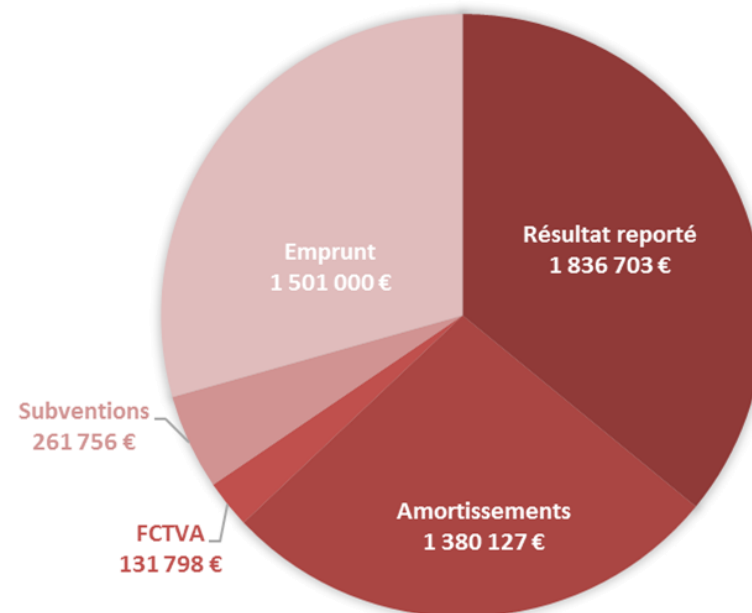
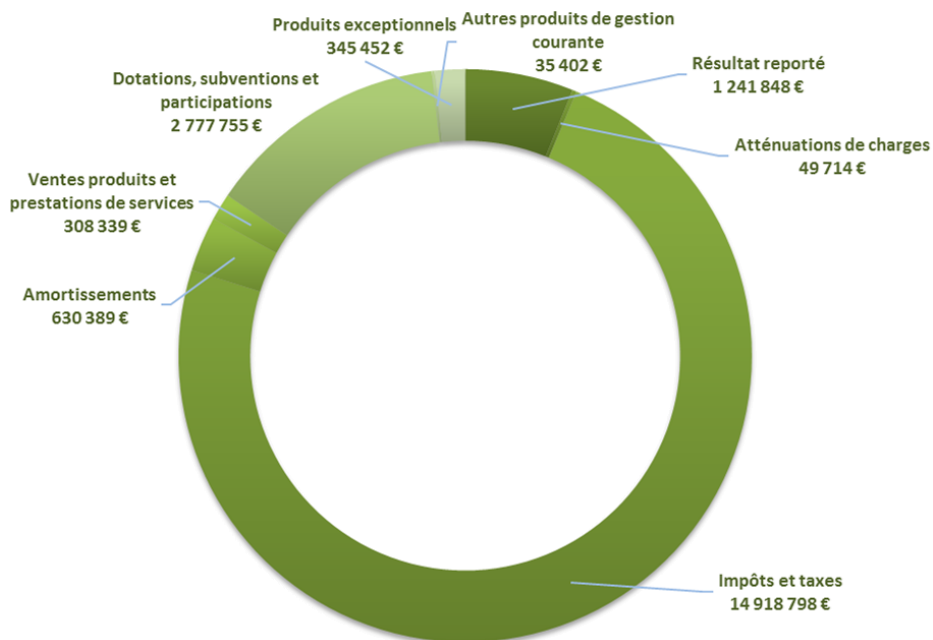
3 | Moyens Humains & Financiers

49 184 349 €

2018

RECETTES DE FONCTIONNEMENT
BUDGET PRINCIPAL : 19 065 849 €

RECETTES D'INVESTISSEMENT
BUDGET PRINCIPAL 3 274 673 €



Taux Taxe d'habitation	8,13%
Taux Taxe Foncier Bâti	2%
Taux de Taxe Foncier Non Bâti	1,93%
Taux de Cotisation Foncière des Entreprises	34,77%
Taxe de Séjour	585 000 €

Taux TEOM	
Apt	Gargas, Céreste, Lagarde d'Apt, Villars, Gignac
11,99%	11,39%
Rustrel, Auribeau, Caseneuve, Castellet-en-Luberon, Saignon, St Martin de Castillon, St Saturnin lès Apt, Sivergues, Viens	
9,24%	

5 036 950 € ont été reversés par l'intercommunalité aux communes au titre de la dotation de solidarité et de l'attribution de compensation

Une attribution de compensation négative signifie que la commune reverse cette attribution de compensation à la CCPAL.
Le montant versé par la CCPAL aux communes est 4 631 054 €, le montant versé par les communes à la CCPAL est de 111 352 €.

2019

Stratégie

La CCPAL souhaite maintenir ses objectifs d'investissements pour le territoire malgré un contexte national incertain pour les collectivités territoriales

- ▶ Poursuite de la maîtrise des dépenses de fonctionnement
- ▶ Stabilité des taux de fiscalité de Cotisation Foncière des Entreprises, Taxe d'Habitation, Taxe Foncière sur les Propriétés Bâties et Taxe Foncière sur les Propriétés Non Bâties
- ▶ Maintien de la solidarité aux communes
- ▶ Maîtrise de l'endettement.

REPERES

- Reversements et solidarité aux communes
5 036 950 € / 4 995 171 € en 2017
- Reversement à l'Etat pour contribution à la solidarité nationale
1 537 576 € / 1 533 274 € en 2017
- Subventions attribuées par la CCPAL à divers organismes
534 193 € / 622 387 € en 2017.

COMMUNES	DOTATION DE SOLIDARITE	ATTRIBUTION DE COMPENSATION
APT	391584	3793719
AURIBEAU	683	-849
BONNIEUX	12152	-16117
BUOUX	978	27213
CASENEUVE	2063	-12117
CASTELLET	706	14842
CÉRESTE	6872	-17247
GARGAS	21324	272 157
GIGNAC	683	-1355
GOULT	9625	122 821
JOUCAS	2224	179 268
LACOSTE	5409	-9510
LAGARDE D'APT	683	-1818
LIOUX	1836	62071
MÉNERBES	7372	53778
MURS	2862	37453
ROUSSILLON	10380	-22685
RUSTREL	4264	10140
SAIGNON	5560	6852
ST MARTIN DE CASTILLON	3702	-9056
ST PANTALEON	1096	5308
ST SATURNIN LES APT	16127	660
SIVERGUES	683	-1108
VIENS	3183	-18346
VILLARS	5197	43628
TOTAL	517248	4519702

2018

RAPPORT ACTIVITÉS



EDITIONS

- Trait d'Union #10 #11 #12
- Rapport d'Activités 2017
- Plaquette GNV
- Petite Enfance
- > Dépliant LAEP
- > MAJ Règlement PE TEOM
- > Flyer d'info SCoT
- > Affiche réunion publique DOO
- Totem > Entrée de ZA



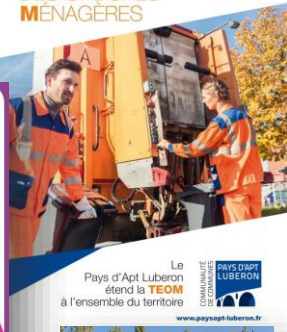
EVENEMENTIELS

- Petite Enfance >
- Inauguration Extension « Le Lièvre et la Tortue »
- Inauguration Station GNV
- SCoT > Enquête publique



- 10 Communiqués
- 2 inaugurations
- 11 supports réalisés
- + Près de 100 mises à jour site internet
- 1 spot vidéo / Dév. Eco
- + de 10 déclinaisons charte graphique sur docs internes (SST, RH, ADM Générale...)

VIDÉO > Présentation Zones activités



RAPPORT D'ACTIVITÉS 2018

PAYS D'APT
LUBERON



www.paysapt-luberon.fr

MERCI !